



LE GUIDE

# FAMILLE

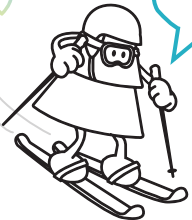


LES MONDES MERVEILLEUX  
DE LA BRESSE



[www.labresse.net](http://www.labresse.net)

**LABRESSE**  
Hautes Vosges





# LABEL FAMILLE PLUS

## NOS 6 ENGAGEMENTS POUR L'ACCUEIL DES PETITS ET GRANDS

1

Un accueil personnalisé  
pour les familles.

2

Des animations adaptées  
pour tous les âges.

3

Du plus petit au plus grand :  
à chacun son tarif.

4

Des activités pour petits  
et grands, à vivre ensemble  
ou séparément.

5

Tous les commerces et  
services sous la main.

6

Des enfants choyés par  
nos professionnels.

# Sommaire

**CAMP DE BASE** ..... page 2

**L'UNIVERS DES EXPLORATEURS** ..... page 4

DÉCOUVRIR LES SECRETS DE LA MONTAGNE

**L'UNIVERS DES ANIMAUX** ..... page 10

TISSER DES LIENS SAUVAGES

**L'UNIVERS DES DÉFIS** ..... page 13

OSER AFFRONTER LES OBSTACLES

**LES ESCALES GOURMANDES** ..... page 17

**L'UNIVERS DU FUN** ..... page 18

PARTAGER DES MOMENTS DE JOIE

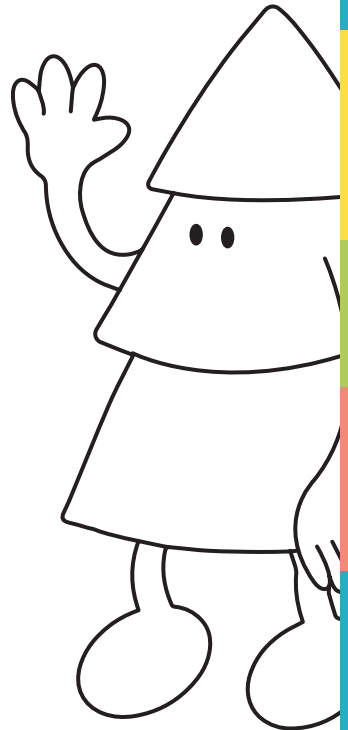
**L'UNIVERS DES CURIEUX** ..... page 24

EXPLORER POUR MIEUX COMPRENDRE

**L'UNIVERS DES FLOCONS** ..... page 29

VIVRE LA MAGIE DE L'HIVER

**SE LOGER EN FAMILLE** ..... page 36



# LE REPAIRE DES TOUT-PETITS

POUR CONFIER LES PLUS JEUNES EN TOUTE SÉRÉNITÉ AVANT DE PARTIR À L'AVENTURE.

## POUR LA GARDE DE VOS ENFANTS

### ASSISTANTES MATERNELLES

Liste des assistantes maternelles agréées sur demande à l'accueil de l'Office de Tourisme.

[www.labresse.net](http://www.labresse.net)  
(rubrique famille)



### VOYAGEZ LÉGERS ET EN TOUTE SIMPLICITÉ!

Louez votre matériel de puériculture sur place par le biais de Yapu-k & Co et faites-vous livrer votre matériel en point relais.

PSSST! Et en plus, en utilisant le code promo YAPUKLABRESSE, profitez de 10% de réduction sur votre réservation

### GARDERIE & CRÈCHE

TOUT AU LONG DE L'ANNÉE

#### ACCUEIL DE LOISIRS À LA MAISON DES LOISIRS ET DE LA CULTURE

ÂGE D'ACCUEIL DE 3 À 17 ANS

Un accueil est organisé avec au programme une multitude d'activités : multisports, pleine nature, jeux, activités créatives, grands jeux, sorties « parcs de loisirs ».

Sur réservation  
+33 (0)3 29 25 60 09

[www.mlclabresse.com](http://www.mlclabresse.com)

#### EN HIVER

#### CRÈCHE ANICÉ LE SOTRÉ

DE 3 MOIS À 12 ANS

Rendez-vous sur le front de neige du domaine skiable de La Bresse-Hohneck.

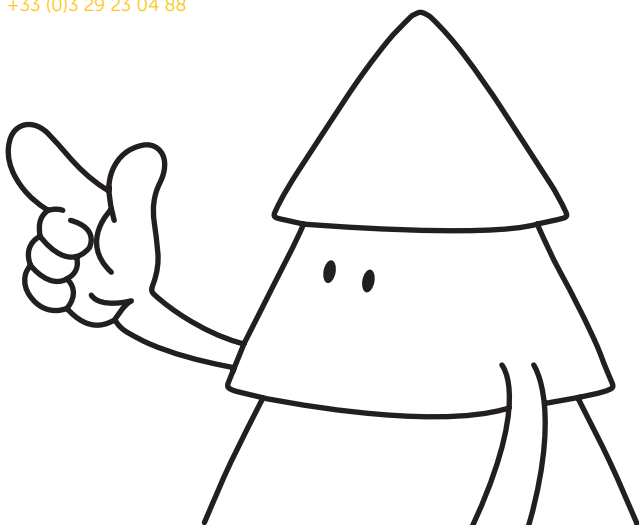
Sur réservation  
+33 (0)3 29 23 04 88

### PENSEZ À DEMANDER UN BRACELET MALIN



Avec ses couleurs fluo et son plastique résistant, ce bracelet à fermeture inviolable se fixe facilement au poignet de votre enfant. Inscrivez-y un numéro de téléphone pour être contacté en cas d'urgence.

📞 Disponible gratuitement à l'Office de Tourisme.



# L'INVENTAIRE DES AVENTURIERS

TOUT CE QU'IL VOUS FAUT POUR PRÉPARER, SÉCURISER ET RÉUSSIR VOS EXPÉDITIONS.



## POUR LE CONFORT DES FAMILLES

### TOUT AU LONG DE L'ANNÉE

#### TABLES À LANGER

- Complexe Piscine
- Domaine skiable de La Bresse-Hohneck

#### MATÉRIEL DE PUÉRICULTURE

- Magasin Super U
- Pharmacie du Hohneck

#### LOCATION

- Location de porte-bébé aux magasins Sports Passion et Intersport au centre-ville de La Bresse

#### EN HIVER

#### SALLES PIQUE-NIQUE

- **Domaine skiable de La Bresse Hohneck**  
+33 (0)3 29 25 68 78
- **Wiidoo Gliss**  
Sur réservation  
+33 (0)6 38 02 06 45

## SANTÉ

### MÉDECIN

- Dr Ménière  
+33 (0)3 29 25 40 09
- Dr Hofgaertner  
+33 (0)3 29 25 35 35
- Borne de téléconsultation médicale à la pharmacie du Hohneck
- Service Médi-Garde  
0820 33 20 20

### PHARMACIE

- Pharmacie du Hohneck  
+33 (0)3 29 25 41 13
- Pharmacie de garde  
3237

## URGENCES

Numéro d'urgence	112
Pompiers	18
Police	17
SAMU	15

## BUREAUX D'INFORMATION TOURISTIQUE

Consultez les horaires d'ouverture de nos bureaux en scannant le QR Code



## TRANSPORTS

### EN ÉTÉ

#### NAVETTES ESTIVALES

Une navette gratuite qui permet d'accéder au Lac des Corbeaux et une seconde aux sites touristiques de la vallée de Vologne et du Chajoux à La Bresse.

[www.labresse.net](http://www.labresse.net)

#### LA NAVETTE DES CRÊTES

Elle permet de circuler sur la route des Crêtes sans sa voiture les week-ends de juin et de septembre et tous les jours pendant les vacances d'été.

[www.parc-ballons-vosges.fr/navette-des-cretes](http://www.parc-ballons-vosges.fr/navette-des-cretes)

### EN HIVER

#### BUS HIVERNAL

Ce bus gratuit dessert le centre-ville et les deux stations de La Bresse-Hohneck et La Bresse-Lispach

Circule tous les jours en période de vacances scolaires d'hiver et les week-ends de janvier.

[www.labresse.net](http://www.labresse.net)



# L'UNIVERS DES EXPLORATEURS



DÉCOUVRIR  
LES SECRETS  
DE LA MONTAGNE

Découvertes à pied, en pleine nature ou sur deux roues - pour observer, marcher, chercher, s'émerveiller.



# LES CHEMINS À DÉCOUVRIR

LAISSÉZ-VOUS GUIDER PAR LES SENTIERS ET PROFITEZ  
DES PAYSAGES VOSGIENS EN FAMILLE, PAS À PAS.

## AVEC DES TOUT-PETITS

### AVEC UN PORTE- BÉBÉ

Des petits guides de balades familiales élaborées par le Club Vosgien.

- Durée : de 1h30 à 3h

① Guide en vente dans les Offices de Tourisme

### EN POUSETTE

Des balades très faciles pour que toute la famille profite ensemble.

- Durée : de 1h à 2h

① Dépliant à retirer gratuitement dans les Offices de Tourisme



### SENTIER MUSICAL

À PARTIR DE 2 ANS

Sur un petit sentier le long de la rivière, dans le pré et qui grimpe dans la forêt, explorez des sonorités naturelles. Vous découvrirez des instruments insolites fabriqués à partir de matériaux collectés dans la nature. La balade est ponctuée de contes et petites histoires.

#### sens à sons

Sur réservation  
+33 (0)6 06 41 86 49  
[www.sens-a-sons-nature.com](http://www.sens-a-sons-nature.com)

### BALADE ACCOMPAGNÉE DES P'TITS ÉTERLOUS

À PARTIR DE 3 ANS

Quentin accompagne toute la famille en montagne, la balade s'adapte au rythme des plus petits.

#### CHAM'VOSGES

Sur réservation  
+33 (0)6 75 41 50 91  
[www.cham-vosges.com](http://www.cham-vosges.com)

### BALADE DÉCOUVERTE

### BALADES « en passant par... »

#### STATION LA BRESSE-HOHNECK

Des balades sans trop de dénivélés et accessibles via le télésiège Vologne Express. Télésiège accessible avec un porte-bébé ventral.

4 balades d'1 à 3 heures



### BALADE FAMILIALE AU « LAC DE BLANCHEMER »

Une balade spécifiquement pensée pour les familles : faible dénivelé, parcours de 6km avec de nombreux points d'intérêts.

① Dépliant à retirer gratuitement à l'Office de Tourisme

EN MONTAGNE, JE RAMASSE MES  
DÉCHETS ET JE LES JETTE DANS  
UNE POUBELLE APRÈS MA BALADE.  
AINSI, LA MONTAGNE RESTE  
PROPRE POUR TOUS!



# LES ITINÉRAIRES À 2 ROUES

POUR CEUX QUI PRÉFÈRENT ROULER PLUTÔT QUE MARCHER :  
LES CHEMINS SE DÉCOUVRENT AUSSI À DEUX ROUES.

## AVEC UN MONITEUR

### BALADE à VTT

À PARTIR DE 10 ANS

Profitez d'un parcours facilement accessible ; Pierre l'accompagnateur propose des parcours sans trop de dénivelés.

#### GAMBALADONS

Sur réservation  
+33 (0)6 45 00 68 23  
[www.gambaladons.fr](http://www.gambaladons.fr)

### BALADE à VTT à ASSISTANCE ÉLECTRIQUE

À PARTIR DE 12 ANS

Sur les hauteurs de La Bresse, une sortie en VTT électrique pour profiter des lacs et paysages sans effort.

- Durée : à partir de 2h30

#### GAMBALADONS

Sur réservation  
+33 (0)6 45 00 68 23  
[www.gambaladons.fr](http://www.gambaladons.fr)

#### BUREAU MONTAGNE HAUTES VOSGES

Sur réservation  
+33 (0)6 85 07 13 06  
[www.bmhv.com](http://www.bmhv.com)



## DES PARCOURS EN AUTONOMIE

### BALADE VTT ÉLECTRIQUE

À l'aide d'un GPS, partez à la découverte de nos montagnes sur des parcours panoramiques, thématiques ou encore gastronomiques. Pour que les plus petits accompagnent toute la famille, possibilité de louer une carriole.

#### GREEN MOJO

Sur réservation  
+33 (0)6 68 01 02 68  
[www.greenmojo.fr](http://www.greenmojo.fr)

### PARCOURS VTT

Envie d'une remise en jambe en toute douceur ?

Empruntez le Tour des Feignes (circuit bleu) au départ de La Bresse-Hohneck.

- ① Carte des circuits VTT VAE disponible gratuitement dans les Offices de Tourisme

## BALADE à VÉLO

### SUR LA VOIE VERTE

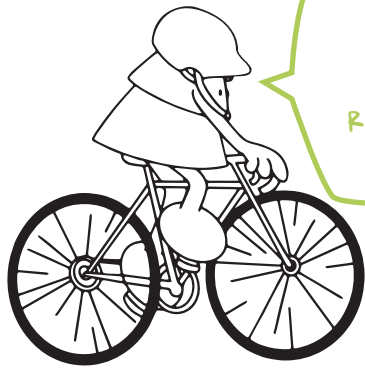
Roulez en toute tranquillité grâce à cette piste cyclable.

Depuis La Bresse, possibilité de rejoindre la voie à l'ancienne gare de Cornimont par le tracé Vélo Route (au départ de l'Office de Tourisme).

Arrivé à Cornimont, vous pouvez partir en direction de Remiremont pour découvrir des sites exceptionnels.



À VÉLO,  
PENSE À TON  
CASQUE ET  
RESPECTE LE CODE  
DE LA ROUTE!



## SE BALADER AUTREMENT

### GRYROPODE

À PARTIR DE 12 ANS (30 kg)

Une autre façon de se balader pour découvrir la montagne. Après une rapide initiation, un accompagnateur vous emmène sur des sentiers en pleine nature.

### GAMBALADONS

Sur réservation  
+33 (0)6 45 00 68 23  
[www.gambaladons.fr](http://www.gambaladons.fr)

### TROTTELETTE ÉLECTRIQUE

À PARTIR DE 14 ANS

Prenez de l'altitude et profitez du silence de la mobilité douce pendant votre balade en trottinette tout-terrain. En toute autonomie grâce à un GPS, partez vers le sommet du Hohneck, le lac des Corbeaux et les panoramas

### GREEN MOJO

Sur réservation  
+33 (0)6 68 01 02 68  
[www.greenmojo.fr](http://www.greenmojo.fr)



## LOCATIONS DE VÉLOS



### LOCATION VTT-VAE, ROUTE ET BON PLAN

À PARTIR DE 6 ANS

Location de VTT musculaire

À PARTIR DE 8 ANS (1M25)

Location de VTT à assistance électrique

Pour offrir aux plus jeunes la possibilité de rouler avec les parents, Sports Passion loue des carrioles à tracter.

Mais aussi : casque offert pour toute location d'un vélo.

### SPORTS PASSION BOUTICYCLE

+33 (0)3 29 25 68 05  
[www.sports-passion.fr](http://www.sports-passion.fr)



# LES PARCOURS À RÉSOUDRE

UN BRIN D'ENQUÊTE, UN SOUPÇON D'ORIENTATION ET BEAUCOUP D'AMUSEMENT : LES SENTIERS DEVIENNENT TERRAIN DE JEU.

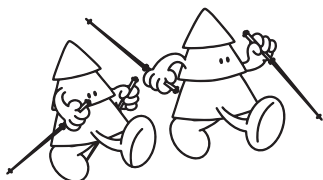
## BALADES EN AUTONOMIE

### BALADES DÉCOUVERTE AVEC RANDOLAND

À PARTIR DE 3 ANS

Une balade originale pour découvrir tout en s'amusant... Les enfants jouent aux explorateurs avec des fiches circuits conçues comme un jeu de piste pendant que les parents découvrent le patrimoine local.

① Fiches à retirer gratuitement dans les Offices de Tourisme



### JEU DE PISTE « LES MALHEURS DE GASTON LE BÛCHERON »

À PARTIR DE 5 ANS

Rose et Louis, en vacances à La Bresse, font la connaissance de Gaston, le vieux bûcheron du village. Celui-ci leur raconte ses malheurs... Partez donc à l'aventure pour aider Rose et Louis.

• Durée : 1h30

① Fiches à retirer gratuitement dans les Offices de Tourisme



### JEU DE PISTE « ROSE ET LOUIS À LA BRESSE HÖHNECK »

À PARTIR DE 5 ANS

Partez à la découverte du Lac de la Lande dans ce jeu de piste accessible via le télésiège Vologne Express à La Bresse-Höhneck.

• Durée : 2h

① Dépliant à récupérer gratuitement à l'Office de Tourisme à la Station La Bresse-Höhneck. Accès au télésiège payant.



## BALADES ACCOMPAGNÉES

### SENTIER PÉDAGOGIQUE ET LUDIQUE

À PARTIR DE 5 ANS

Une rando sous forme de chasse au trésor pour partir sur les traces des animaux de la forêt vosgienne. Une aventure à partager en famille et parsemée d'indices. La balade se termine par un goûter.

### RANDO APÉRO - GÉOCACHING

À PARTIR DE 8 ANS

Une rando ludique à vivre en famille à la recherche des énigmes jusqu'à un trésor caché dans la vallée. Une belle occasion de profiter des paysages variés des Hautes Vosges. Pour terminer la balade, profitez d'un apéritif vosgien offert.

### RANDO POTION magique

À PARTIR DE 8 ANS

Avec une carte et un GPS, partez en famille à la recherche des ingrédients dispersés dans la montagne. Peut-être trouverez-vous la recette de la potion magique qui fait apparaître la clé du coffre au trésor ?

### GAMBALADONS

Sur réservation  
+33 (0)6 45 00 68 23  
[www.gambaladons.fr](http://www.gambaladons.fr)



# L'ÉCOLE DES AVENTURIERS

APPRENDRE À FAIRE DU FEU, S'ORIENTER, CONSTRUIRE UN ABRI...  
ICI, ON SE DÉPASSE EN PLEINE NATURE, COMME UN VRAI EXPLORATEUR.

UNE EXPÉRIENCE UNIQUE  
À VIVRE EN FAMILLE

## LES PETITS AVENTURIERS

À PARTIR DE 5 ANS

Découverte de l'orientation,  
des empreintes d'animaux et les  
règles de sécurité en montagne,  
construction d'une cabane...

## SUR LES TRACES DE ROBINSON

À PARTIR DE 10 ANS AVEC UN PARENT

Bases théoriques de la survie,  
régulation thermique, allumer  
un feu par tous les temps,  
techniques de bivouac, trouver  
son eau, lecture de carte  
et orientation, securisme  
opérationnel...



### Rando avec MATTH

Sur réservation  
+33 (0)6 45 97 10 44  
[randoavecmatth.fr](http://randoavecmatth.fr)

## FERME ÉQUESTRE

LES ECURIES DU CHAMP DU VENT

📍 7, chemin du tandenet 88290 THIEFOSSE

🌐 [www.toushval.com](http://www.toushval.com)

☎ 03.29.24.56.48 / 06.65.49.33.09

### ÉCOLE FRANÇAISE D'ÉQUITATION

Centre équestre-Poney club  
Promenades et randonnées  
Structure familiale

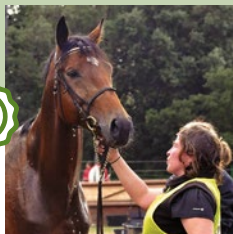
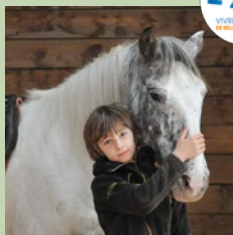
Séjour à la ferme  
Groupes / Colonies

A partir de 18 ans  
Baby poney Pack famille



**PENSEZ  
À RÉSERVER...**

Moniteur diplômé d'état  
N°BDP045090200



# L'UNIVERS DES ANIMAUX

## TISSER DES LIENS SAUVAGES

Des rencontres complètes  
pour découvrir la montagne  
aux côtés d'animaux doux  
et attachants.



# LES BALADES À SABOTS PARTAGÉS

POUR DES BALADES COMPLICES AU RYTHME DES ANIMAUX.

## LES ESCAPADES AU PAS TRANQUILLE

### se balader avec des ânes

POUR TOUTE LA FAMILLE

Le saviez-vous ? Attachant, l'âne est un compagnon qui saura conquérir les enfants. Âne de bât pour le transport de votre matériel ou bien relais pour les gambettes des plus jeunes, se balader à ses côtés est idéal pour donner du charme et de l'originalité à vos randonnées !

- Durée : ½ journée, journée ou plusieurs jours

## FERME DES PRÉS EN BULLES

Sur réservation  
+33 (0)6 73 18 19 15  
[www.pres-en-bulles.fr](http://www.pres-en-bulles.fr)

POUR TOUTE LA FAMILLE

Partez en balade en autonomie ou accompagnés au rythme de l'âne, sur des sentiers balisés.

- Durée : de 2h à 6h

## CHAM' VOSGES

Sur réservation  
+33 (0)6 75 41 50 91  
[www.cham-vosges.com](http://www.cham-vosges.com)

## BALADES À CHEVAL

### BABY PONEY

À PARTIR DE 18 MOIS

Découvrez les joies du poney et de l'équitation avec une balade où les enfants pourront également rencontrer chèvres, moutons... et découvrir la montagne. Les parents peuvent également monter à cheval pour accompagner les enfants ; les encadrants accompagnent à pied pour un maximum de sécurité.

- Durée : 1h30

## LES ÉCURIES DU CHAMP DU VENT

Sur réservation  
+33 (0)6 65 49 33 09  
[www.toushval.fr](http://www.toushval.fr)

### Randonnée à CHEVAL en FAMILLE

À PARTIR DE 2 ANS

Partez en balade en famille dans un cadre magnifique. Lyse, la monitrice, vous accompagne et vous fait découvrir sa passion pour les chevaux. Les novices se sentiront en sécurité grâce à des chevaux chouchoutés et en harmonie avec les cavaliers. Les parents peuvent accompagner à cheval pour partager les mêmes sensations ou accompagner à pied (et même avec une poussette).

## CRINS DES VOSGES

Sur réservation  
+33 (0)6 82 80 56 39



### EQUI-DUO

À PARTIR DE 4 ANS

Prise de contact avec le cheval ou le poney, puis cours d'initiation et balade.

- Durée : 2h

## LES ÉCURIES DU CHAMP DU VENT

Sur réservation  
+33 (0)6 65 49 33 09  
[www.toushval.fr](http://www.toushval.fr)

### MINI STAGE à CHEVAL

À PARTIR DE 5 ANS

**Mini stage « initiation » :** pour découvrir le contact avec l'animal et acquérir l'équilibre et la motricité sur un poney.

**Mini stage cavalier** (pour des enfants qui ont déjà pratiqué l'équitation) : pour progresser dans un manège couvert avec des jeux, des obstacles, des parcours en terrains variés, des balades et des randonnées.

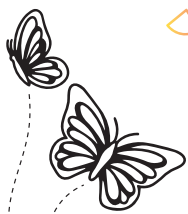
## LES ÉCURIES DU CHAMP DU VENT

Sur réservation  
+33 (0)6 65 49 33 09  
[www.toushval.fr](http://www.toushval.fr)



# POILS, PLUMES ET COMPAGNIE

POUR DÉCOUVRIR LA VIE ANIMALE, ENTRE  
OBSERVATION, NOURRISSAGE ET CARESSES.



## OBSERVATION DES CHAMOIS

À PARTIR DE 8 ANS

Au coucher du soleil ou au petit matin, partez à la rencontre des chamois dans leur milieu naturel lors d'une balade accompagnée.

- Durée : 2h

### BUREAU MONTAGNE HAUTES VOSGES

Sur réservation  
+33 (0)6 85 07 13 06  
[www.bmhv.com](http://www.bmhv.com)

### CHAM' VOSGES

Sur réservation  
+33 (0)6 75 41 50 91  
[www.cham-vosges.com](http://www.cham-vosges.com)

### GAMBALADONS

Sur réservation  
+33 (0)6 45 00 68 23  
[www.gambaladons.fr](http://www.gambaladons.fr)



## LE VILLAGE DES PETITS ÉLEVEURS

### FERME PÉDAGOGIQUE

POUR TOUTE LA FAMILLE

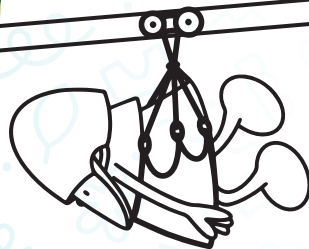
En compagnie de Myriam, et au cœur d'un écrin de verdure, partez à la découverte des petits élevages en partageant un moment avec les animaux de la ferme et à travers des activités ludiques.

Au programme : visites guidées, après-midi à la ferme, promenades en main avec des poneys, séances de médiation animale, goûters à la ferme et ateliers sur le développement durable.

### COMPPLICITÉS ANIMALES

Sur réservation  
+33 (0)6 63 68 44 89  
📍 @complicitesanimales





# L'UNIVERS DES DÉFIS

**OSER**  
**AFFRONTER**  
**LES OBSTACLES**

Pour grimper, viser, s'élaner,  
affronter la nature ou se  
dépasser en famille.



# LES MURS À DOMPTER

PRENDRE DE LA HAUTEUR, TROUVER SON ÉQUILIBRE  
ET REPOUSSER SES LIMITES, TOUJOURS EN SÉCURITÉ.

## MERCREDI, JE GRIMPE EN FAMILLE

### EN ÉTÉ

Tous les mercredis des vacances d'été, du 10 juillet au 14 août, des séances d'escalade et de via cordata sont organisées avec un moniteur diplômé.

### INITIATION à l'escalade

À PARTIR DE 4 À 7 ANS

Les plus petits pourront grimper en toute sécurité et s'amuser tout en développant leur motricité et leur confiance en eux.

• Durée : 1h

### DÉCOUVERTE DE l'escalade en famille

À PARTIR DE 8 ANS

Vivez une aventure en famille en renforçant ainsi les liens familiaux et la confiance en soi.

• Durée : 2h

### VIA CORDATA

À PARTIR DE 10 ANS

Mélange subtil entre via ferrata et escalade : expérience à vivre en famille !

• Durée : 2h

### OFFICE DE TOURISME

Sur inscription  
+33 (0)3 29 25 41 29  
[www.labresse.net](http://www.labresse.net)



## TOUT AU LONG DE L'ANNÉE

### ESCALADE LUDIQUE

À PARTIR DE 6 ANS

Des séances d'escalade ludique en famille avec un moniteur, en été la séance se déroule sur site naturel et en hiver en intérieur.

### CHAM'VOSGES

Sur réservation  
+33 (0)6 75 41 50 91  
[www.cham-vosges.com](http://www.cham-vosges.com)

### ESCALADE DE BLOCS

À PARTIR DE 4 ANS

Cette activité d'escalade se pratique sur des blocs de faible hauteur, sans l'utilisation de cordes. La sécurité est assurée par des tapis de réception appelés 'Crash pad'. Très appréciée par les adolescents, cette forme d'escalade est accessible dès le plus jeune âge.

### VERTICALES VOSGES

Sur réservation  
+33 (0)6 37 87 29 02  
[www.verticales-vosges.com](http://www.verticales-vosges.com)

### VIA FERRATA

À PARTIR DE 8 ANS

En famille, ce parcours mêlant randonnée et escalade le long d'un câble fixe est accessible à tous. Les passages rocheux sont équipés de barreaux et de passerelles.

### VERTICALES VOSGES

Sur réservation  
+33 (0)6 37 87 29 02  
[www.verticales-vosges.com](http://www.verticales-vosges.com)



# LES OBJECTIFS AMBITIEUX



CONCENTRATION, MAÎTRISE DU SOUFFLE ET REGARD AFFÛTÉ :  
ICI, ON DÉPASSE SES LIMITES POUR ATTEINDRE SES OBJECTIFS.



## TIR À L'ARC

À PARTIR DE 8 ANS

Activité favorite de Robin des Bois, ce sport accessible à tous vous propose un moment de détente, de convivialité, de maîtrise de soi et de concentration.



## BUREAU MONTAGNE HAUTES-VOGES

Sur réservation  
+33 (0)6 85 07 13 06  
[www.bmhv.com](http://www.bmhv.com)

## GAMBALADONS

Sur réservation  
+33 (0)6 45 00 68 23  
[www.gambaladons.fr](http://www.gambaladons.fr)



## Bol d'air

Parc de loisirs & Hébergements insolites



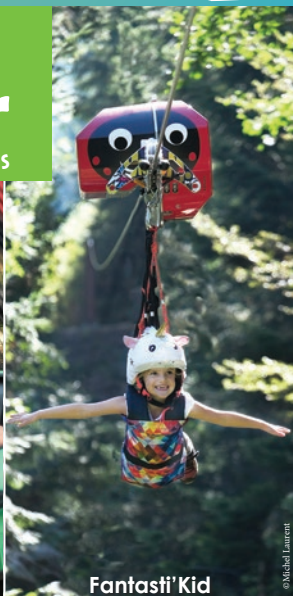
Parc d'Aventure



Cabanes insolites



Bois des Lutins



Fantasti'Kid

Et bien plus d'activités pour tous à découvrir.

Des sensations, du fun, du partage : l'aventure en famille ne fait que commencer !

# La Bresse

Territoire d'émotions

## Hôtel Résidence les Vallées\*\*\*\* et son restaurant Le Diamant



Hôtel Résidence les Vallées

Tél. 03 29 25 70 20

hotel.lesvallées@labellemontagne.com

lesvallées-labresse.com



Spa, hammam, jacuzzi et espace détente, tout pour un séjour réussi.

## La Station

### Au pied des pistes

#### Résidence les Grandes Feignes\*\*\*

Appartements spacieux avec balcon, de 3 à 8 personnes, (wifi payant).

#### Skishop & Bikeshop

location de matériel et boutique

Tél. 03 29 25 60 59

#### Restaurant le Slalom

Self-service bar, brasserie, terrasse, ambiance chaleureuse pour un repas ou une pause gourmande.

Salle pique-nique

La Kabine à Burgers

Le Kiosque, pause crêpes et bar

Tél. 03 29 25 41 71

### Des activités tout au long de l'année

#### Pour les vététistes l'été

- 1 Bike park : 1 télésiège et 10 pistes
- 6 itinéraires cross-country
- Sorties accompagnées en VTT à assistance électrique

#### Pour les familles l'été

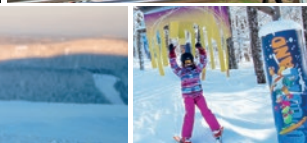
- 4 balades piétons au départ du télésiège, et 1 jeu de piste Rose & Louis
- Waouland attractions : parcours aventure, trampoline, structure gonflable, mini pelle

ouvert tous les jours des vacances scolaires

#### Schlitte Mountain, luge sur rails en toute saison

Cette luge invite petits et grands à des descentes folles sur une boucle de 900 m.

Ouvert tous les jours pendant la saison d'hiver et pendant les vacances scolaires ; tous les week-ends et jours fériés du 1<sup>er</sup> avril au 6 novembre.



[www.labresse.labellemontagne.com](http://www.labresse.labellemontagne.com)

#### Version hiver

33 pistes, 6 télésièges, 7 téléskis, 2 tapis roulants, ski aurore et ski nocturne.

#### Animations

- Soirées luge
- Les mercredis des enfants
- Monte dans ma dameuse
- Les p'tits pros des cimés
- Ski découverte
- Ski party au refuge

#### Pour les familles

- The Flying Donuts, bouées sur neige
- Waouland : boardercross
- Opoualand : piste ludique
- Labell'bleue : balade découverte du domaine skiable
- Labell'aire : détente et BBQ
- Labell'glisse : espace luge

Tél. 03 29 25 68 78

HOTEL RESIDENCE \*\*\*\*  
**LES VALLÉES**

**LABRESSE**  
HAUTES VOSGES  
Station Classée Tourisme

labellemontagne

**Famille Plus**  
VIVRE ENSEMBLE  
DEVELOPPER L'EXPERIENCE

# LES ESCALES GOURMANDES

ENTRE DEUX AVENTURES, PLACE AUX SPÉCIALITÉS LOCALES ET AUX PAUSES SAVOUREUSES POUR REPRENDRE DES FORCES EN FAMILLE.

## Le Diamant

Cuisine inspirée du terroir vosgien, à la fois inventive et savoureuse.

+33 (0)3 29 25 41 39  
[www.lesvallees-labresse.com](http://www.lesvallees-labresse.com)

## Le Couchetat

Maison d'inspiration andine.

+33 (0)3 29 25 42 79  
[www.lecouchetat.fr](http://www.lecouchetat.fr)

## Chalet des Roches

Cuisine traditionnelle.

+33 (0)3 29 25 50 22  
[www.chalet-des-roches.com](http://www.chalet-des-roches.com)

## Les Chatelminées

Cuisine traditionnelle.

+33 (0)3 29 25 40 27  
[www.leschatelmines.fr](http://www.leschatelmines.fr)

## Le Slalom

Plateau-repas proposant différentes cuisines.

+33 (0)3 29 25 41 71  
[www.labresse.labellemontagne.com](http://www.labresse.labellemontagne.com)

## La Venezia

Pizzeria et cuisine traditionnelle.

+33 (0)3 29 23 84 59  
[www.la-venezia.fr](http://www.la-venezia.fr)





# L'UNIVERS DU FUN



**PARTAGER**  
DES MOMENTS  
DE JOIE

Pour rire, glisser, sauter,  
barboter - des sensations  
à vivre à toute vitesse  
ou en éclaboussures.



# LES DÉVALADES ET LES BONDISSADES

GLISSADES, REBONDS, FOUS RIRES : DE LA LUGE D'ÉTÉ AUX TRAMPOLINES, LA MONTAGNE DEVIENT TERRAIN DE JEU.

## LÀ-HAUT SUR LA MONTAGNE

### SCHLITTE MOUNTAIN

À PARTIR DE 3 ANS

Cette luge sur rail 4 saisons dernière génération invite petits et grands à des descentes folles. Alternance de virages relevés, vagues, vrille à 340°... Sensations fortes garanties.

#### STATION LA BRESSE-HOHNECK

+33 (0)3 29 25 68 78

[www.labresse.com](http://www.labresse.com)

[labellemontagne.com](http://labellemontagne.com)

### WAOULAND

À PARTIR DE 4 ANS

Ici, les enfants trouveront jeu gonflable, trampoline et minipelleteuse !

#### STATION LA BRESSE-HOHNECK

+33 (0)3 29 25 68 78

[www.labresse.com](http://www.labresse.com)

[labellemontagne.com](http://labellemontagne.com)

## AU CŒUR DES VILLES

### PARC DE JEUX GONFLABLES COUVERT

DE 4 À 14 ANS

Structures gonflables, trampolines élastiques et manège « cri-cri ».

Ouvert pendant les vacances de printemps, d'été et de la Toussaint.

#### AÉROTRAMPOLINE

+33 (0)6 12 78 34 41

[www.aero-trampoline.com](http://www.aero-trampoline.com)

### ESPACES DE JEUX

À La Bresse :

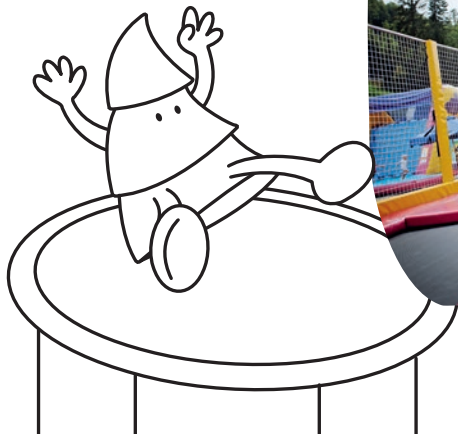
- Un espace situé entre le Complexe Piscine et la Halle Patinoire.
- Un espace rue de la résistance, derrière l'hôtel Les Vallées
- Un autre sur le site de la Clairie, près de la Maison de La Bresse.

À Cornimont au Square du Saulcy, au bord de la rivière de la Moselotte

À Vagny sur la place de la Libération

À Saulxures-sur-Moselotte à la Base nautique de la Moselotte

À Ventron : Chemin du Plain



# LES AVENTURES LES PIEDS DANS L'EAU

TOBOGGANS, JETS, BASSINS ET ÉCLABOUSSURES:  
LES PLAISIRS DE L'EAU SE PARTAGENT SANS MODÉRATION.



CHACUN  
SON BASSIN

## COMPLEXE PISCINE

POUR TOUTE LA FAMILLE

Rien de tel qu'un plongeon dans une eau à 29°C ! Pataugeoire, bassin ludique et toboggan de 70m pour toute la famille, ainsi qu'un bassin sportif et espace forme bien-être (sauna, hammam) pour les plus grands.

LE PETIT + POUR  
LES FAMILLES

Gratuit pour les enfants de moins de 5 ans fréquentant la piscine dans le cadre familial.

COMPLEXE PISCINE  
DE LA BRESSE

+33 (0)3 29 26 21 20  
[www.labresse.net](http://www.labresse.net)

EN EAU VIVE

## canyoning

À PARTIR DE 8 ANS

Découvrez les torrents de montagne en sautant dans les vasques d'eau.

Un terrain de jeux insolite et rafraîchissant !

3 descentes de canyons sont proposées dont une ludique.

VERTICALES VOSGES

Sur réservation  
+33 (0)6 37 87 29 02  
[www.verticales-vosges.com](http://www.verticales-vosges.com)



POUR RÉDUIRE  
TES DÉCHETS

EMPORTE  
UNE GOURDE  
AVENTURIÈRE  
PARTOUT  
AVEC TOI AU  
LIEU D'UNE  
BOITEILLE EN  
PLASTIQUE!



# LE MONDE DE WIIDOO GLISS

ENTRE PREMIÈRES GLISSES, BOUÉES, JEUX D'EAU, TROTTINETTES ET ÉNIGMES, WIIDOO GLISS EST UN TERRAIN D'AVENTURES POUR PETITS ET GRANDS EXPLORATEURS.

**POUR TOUS LES ÂGES**



## TUBING : LUGE D'ÉTÉ SUR BOUÉE !

À PARTIR DE 3 ANS  
(TUBING UNIQUEMENT)

Embarquez sur nos pistes de tubing, sensations fortes garanties !

Deux parcours vous attendent, accessibles via un tapis roulant, dont la Tourn'speed, la plus grande du Massif, avec ses 140m de descente.

## VENTRIGLISS

Glissez sur 20 mètres avec notre ventrigliss, prévoyez votre serviette et votre maillot pour une expérience rafraîchissante.

## CASCADE ENCHANTÉE

Explorez notre jeu d'eau « Cascade Enchantée », où petits et grands peuvent laisser libre cours à leur imagination en découvrant la force de l'eau.

## MINIGOLF ET ESPACE MULTIEUX

Testez votre adresse sur notre minigolf et profitez de notre espace multieux avec toboggan mousse pour des moments de convivialité en famille.



## CHASSES AUX TRÉSORS ET RALLYE PHOTOS

Partez à l'aventure à travers le parc avec nos chasses aux trésors et rallye photos, une façon ludique de découvrir la nature environnante.



**À PARTIR DE 8 ANS ET PLUS**

## XRAYCER OU GIROUETTE D'ÉTÉ

Prenez de la vitesse et défiez les virages avec nos Xraycers, une expérience inoubliable pour les ados et les plus grands.

## TROTTINETTE TOUT-TERRAIN

Ressez l'adrénaline en dévalant les pistes avec nos trottinettes tout-terrain, une activité à partager en famille.

## PARCOURS D'ORIENTATION ET SENTIER DEVINETTES

Explorez les mystères de la forêt et de Scandinavie à travers nos parcours d'orientation et sentiers devinettes, une activité enrichissante pour tous les âges.

## ESCAPE GAME INDOOR LE MYSTÈRE DES TOURBIÈRES

À PARTIR DE 10 ANS

Plongez dans une aventure captivante. Saurez-vous résoudre les énigmes et découvrir le message laissé par le scientifique disparu ?

### PARC WIIDOO GLISS

Restauration sur place  
+33 (0)6 38 02 06 45  
[www.wiidoogliss.com](http://www.wiidoogliss.com)



MUSÉE DES

# 1001 RACINES



À partir de racines  
trouvées dans la forêt, l'artiste  
Michel l'Enchanteur a façonné avec poésie  
des personnages, animaux et diverses scènes féériques.

**Découvrez-les grâce à  
notre jeu de piste !**

*Et du 22 juillet au 15 août, profitez aussi  
du festival culturel du Musée :*

## JOURS ET HORAIRES

### HORS VACANCES SCOLAIRES

Tous les jours sauf mardi **10h-12h** et **14h-18h**

### VACANCES SCOLAIRES

Tous les jours sauf samedi **10h-12h** et **14h-18h**

### GROUPES ET SCOLAIRES

Toute l'année sur réservation **à partir de 15 pers.**

## LE MUSÉE MUSARDE

Animations  
Ateliers  
Spectacles pour enfants  
Balades contées  
Sorties en montagne  
Concerts...

(l'animation comprend l'entrée au musée)

## TARIFS



Accessible pour les personnes  
à mobilité réduite et poussettes

- 10 ans **gratuit** (hors groupe)

De 10 à 16 ans **3 €**

Adulte **6 €**

Groupe à partir de 15 pers. **3 €/personne**



**CORNIMONT - 03 29 23 95 74**  
musee1001racines@outlook.com  
**www.1001racines.fr**

# LE MONDE DE BOL D'AIR

TYROLIENNES GÉANTES, PARCOURS SUSPENDUS, CABANES PERCHÉES OU FILETS  
DANS LES ARBRES : ICI, ON PREND DE LA HAUTEUR EN TOUTE SÉCURITÉ.

## POUR TOUS LES ÂGES

### BOIS DES LUTINS

À PARTIR DE 2 ANS

Petits et grands s'amuse ensemble dans les filets trampolines, les cabanes perchées, descente en bouées, tyroliennes et autres jeux... en toute liberté.

### PARC D'AVENTURE

À PARTIR DE 3 ANS

De l'accrobranche avec des parcours jaunes aux parcours noirs pour les adultes sportifs. Accès également au Big Air Jump et sentier pieds nus.

### ACTIVITÉ POUR TOUTE LA FAMILLE

Partagez une aventure hors du commun en équipe dans un des 2 Explor Games proposés : « Pixelle World » au Bois des Lutins (dès 4 ans) ou « À l'Origine du Futur ».

### FANTASTI'KID

Véritable innovation, cette toute nouvelle tyrolienne est adaptée pour les enfants de 15 à 35 kg.

En position allongée pour faire « comme les grands » au Fantasticable, les enfants vivent leur vol le long d'un câble de 200 m de long, continuellement sous le regard des parents.



À PARTIR DE 6 ANS ET PLUS

### FANTASTICABLE

À PARTIR DE 6 ANS  
(IMIO - Mini 25 kg - MAX 140 kg)

Une tyrolienne d'1,35 km qui peut également se vivre à deux ! Un vol au-dessus des arbres à près de 100 km/h.

### PARC BOL D'AIR

Sur réservation  
+33 (0)3 29 25 62 62  
[www.bol-d-air.fr](http://www.bol-d-air.fr)

## LE PETIT + POUR LES FAMILLES

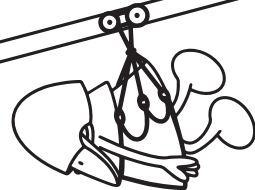
### PACK 2 PARCS

Pour une journée riche en émotions choisissez ce pack au tarif réduit et profitez du Bois des Lutins et du Parc d'Aventure.

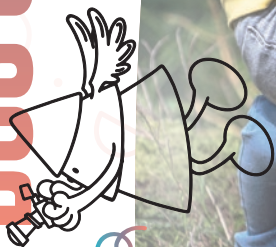
### PASS' TRIBU

Pour bénéficier de réductions selon le nombre d'activités que vous pratiquez !

Bol d'air invite également les enfants jusqu'à 12 ans à découvrir gratuitement son sentier pieds nus « les pieds à l'air ». Sentier accessible selon la météo.



# L'UNIVERS DES CURIEUX



**EXPLORER  
POUR MIEUX  
COMPRENDRE**

Observer, comprendre,  
manipuler, créer : ici, on  
stimule les petites mains  
et les grands esprits.



# LES MONDES À DÉCOUVRIR

HISTOIRE, MATIÈRES, MERVEILLES NATURELLES : DES VISITES CAPTIVANTES POUR VOIR AUTREMENT CE QUI NOUS ENTOURE.



## MUSÉE DES 1001 RACINES

Grâce à un jeu de piste, les enfants pourront découvrir la féerie de Michel l'enchanteur qui, à partir de racines d'arbres tirées de la forêt vosgienne, sculptait des animaux, des objets mais aussi de petits lutins...

Tous les étés, le musée propose des spectacles pour enfants, balades contées, sorties en montagne, concerts... pour toute la famille dans le cadre du Musée Musarde.

+33 (0)3 29 23 95 74  
[www.1001racines.fr](http://www.1001racines.fr)



## MUSÉE DU TEXTILE

**Tissage en famille :** profitez d'une visite guidée spécialement conçue pour les enfants, où ils découvriront la création d'un fil à partir du coton. Pour leur plus grand bonheur : les machines sont mises en route sous leurs yeux. La visite se clôture en fin par un atelier tissage sur de petits métiers à tisser.

Sur réservation  
+33 (0)3 29 24 23 06  
[www.musee.ventron.fr](http://www.musee.ventron.fr)

Musée  Parcours découverte  Visites guidées

# Visitez les mines de cuivre !



Les Hautes Mynes

« La Conquête de l'Est » E. Kopp

LE THILLOT



Ouvert toute l'année  
[www.hautesmynes.com](http://www.hautesmynes.com)

88160 Le Thillot - 03 29 25 03 33

# LES TRÉSORS CACHÉS DE LA MONTAGNE

ENTRE SOUTERRAINS, SONS, LÉGENDES ET NATURE :  
EXPLOREZ CE QUE LA MONTAGNE GARDE DE PLUS PRÉCIEUX.

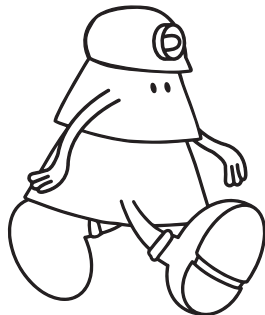


TOUT AU LONG  
DE L'ANNÉE

## À PARTIR DE 5 ANS

Mettez vos casques, vos lampes frontales et partez à la découverte d'une véritable mine de cuivre jusqu'au cœur de la montagne. N'oubliez pas de demander le livret jeu « Arsène Lutin ».

Les tout-petits peuvent vivre l'aventure en suivant un parcours extérieur (même dans un porte-bébé).



## PENDANT LES VACANCES D'ÉTÉ

Découvrez les mines lors de sorties nocturnes :

### JEUX DE MINES

À travers des jeux variés et adaptés, en famille ou entre amis, vous découvrirez l'histoire de ce site. Que les meilleurs gagnent !

### CONTES ET LÉGENDES

Dès que la nuit tombe, partez en famille sur les traces des mineurs... Et ouvrez grand vos oreilles pour écouter les contes et légendes de la mine.

### DÉCOUVERTE DES CHAUVES-SOURIS

Visites nocturnes et observations acoustiques. Partez sur les traces de ces chiroptères mystérieux... Fascinant !

### LES HAUTES-MYNES DE CUIVRE

Sur réservation  
+33 (0)3 29 25 03 33  
[www.hautemynes.com](http://www.hautemynes.com)



# LES PETITES MAINS EN ACTION

JEUX, FABRICATION, NATURE ET CRÉATIVITÉ : TOUT POUR APPRENDRE EN EXPÉRIMENTANT, DÈS LE PLUS JEUNE ÂGE.

## DES ATELIERS PENDANT LES VACANCES D'ÉTÉ



### LES MERCREDIS APRÈS-MIDI MOLKI EN FAMILLE

Visite commentée du jardin de Bonnegoutte, découvrez les différentes plantes et fleurs qui ornent le jardin puis partagez un petit goûter (tarte de saison et champagne des fées). Pour terminer toute la famille pourra jouer au Molki !

### FABRICATION D'UN NICHOR EN FAMILLE LES JEUDIS

Fabriquez en famille d'un petit nichoir à oiseaux en suivant les indications de Muriel et repartez avec cette réalisation. Vous pourrez également visiter le jardin pour y découvrir les fleurs et les plantes qui ornent ce magnifique lieu.

#### JARDIN DE BONNEGOUTTE

Sur réservation  
+33 (0)3 29 25 46 76  
[www.jardindebonnegoutte.fr](http://www.jardindebonnegoutte.fr)

## LES MERVEILLES DE LA TERRE EN FAMILLE

Le Musée Terrae Genesis propose plusieurs ateliers. L'objectif : pendant que les parents visitent, les enfants s'amuse !

### ATELIER D'ÉCRITURE

À PARTIR DE 7 ANS

Découverte de la civilisation égyptienne et mésopotamienne avec cet atelier d'écriture. Les enfants apprennent à dessiner des hiéroglyphes et à tracer sur tablette d'argile cette mystérieuse écriture.

### ATELIER ARGILE

À PARTIR DE 5 ANS

Modelage et façonnage de poteries préhistoriques ou découverte de la paléontologie en reproduisant fossiles et animaux.



### ATELIER PEINTURE SUR GALETS

À PARTIR DE 5 ANS

Les enfants feront preuve de créativité lors de ce tout nouvel atelier de peinture sur galets. Mais aussi, pour apprendre la pétrologie, la minéralogie et la paléontologie en vous amusant. Le musée propose plusieurs quiz et jeux.

#### MUSÉE TERRAE GENESIS

+33 (0)3 29 26 58 10  
[www.terraegenesis.org](http://www.terraegenesis.org)



# LE Q6 DES CURIEUX

UNE HALTE CULTURELLE ET LUDIQUE ENTRE DÉCOUVERTE, JEUX  
ET PROMENADES OÙ LA NATURE SE RACONTE EN DOUCEUR.

## LES TRÉSORS À EXPLORER

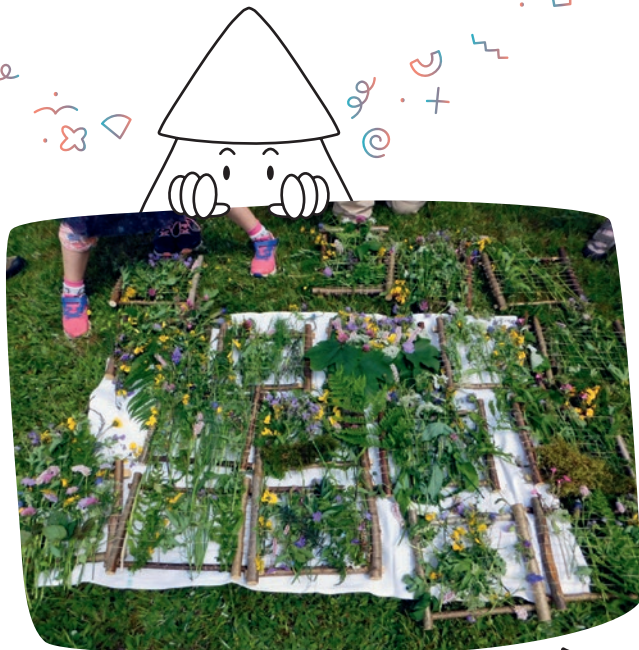
### ÉVASIONS CULTURELLES à la maison DE LA BRESSE

Toute l'année, parcourez des expositions artistiques variées. En été, grâce au livret pour les familles, découvrez l'artiste et ses œuvres en vous amusant.

Des ateliers artistiques sur le thème de l'exposition sont également proposés pendant l'été aux enfants de 6 à 12 ans.

#### MAISON DE LA BRESSE

Sur réservation  
+33 (0)3 29 62 65 95  
[www.labresse.fr](http://www.labresse.fr)



## LES JOIES À PARTAGER

### LUDOTHÈQUE

Un lieu pour jouer sur place en famille ou pour emprunter des jeux pendant ses vacances.

Grâce au « Pack famille » à 15 €, les enfants auront accès en illimité pendant 8 jours à la ludo et pourront emprunter 4 jeux.

+33 (0)3 29 25 60 09

📍 @mlclabresse88

## APPRENDRE EN FLÂNANT

### BALADE TISSÉE AU MUSÉE DU TEXTILE

Partez en balade accompagnée autour du Musée, munis d'un cadre en bois et amusez-vous à tisser les végétaux.

#### MUSÉE DU TEXTILE

Sur réservation  
+33 (0)3 29 24 23 06

[www.musee.ventron.fr](http://www.musee.ventron.fr)





# L'UNIVERS DES FLOCONS

**VIVRE**  
La magie  
DE L'HIVER



Premiers pas dans la neige,  
glisse ludique, balades  
en raquettes ou patinoire :  
la montagne devient jeu.



# LA GLISSE EN DOUCEUR

SUR LES PISTES LUDIQUES OU DANS LES JARDINS D'ENFANTS,  
LES PREMIÈRES GLISSES DEVIENNENT DES AVENTURES JOYEUSES.

## APPRENDRE À SKIER EN TOUTE SÉCURITÉ

### ESPACE DE LOISIRS

Profitez d'un espace 1<sup>re</sup> glisse et évolutif, facilement accessible grâce à son tapis roulant, avec des modules ludiques et une pente toute douce ; le tout pour un apprentissage du ski tout en douceur. Des cours avec un moniteur de l'École du Ski sont également possibles sur réservation sur place.

#### WIIDOO GLISS

+33 (0)6 38 02 06 45

[www.wiidoo.gliss.com](http://www.wiidoo.gliss.com)

### JARDIN D'ENFANTS à La BRESSE-HOHNECK

À PARTIR DE 2 ANS

Pour un apprentissage tout en douceur, les moniteurs accueillent les jeunes enfants pour des cours d'une demi-heure ou d'une heure dans un espace sécurisé et équipé de matériel pédagogique, spécialement dédié aux tout petits.

**La formule p'tits skieurs :** prise en charge des enfants sur la demi-journée, avec 2h de ski et 2h de garderie. Chaque enfant évolue dans un cours de ski adapté à son niveau.

#### ÉCOLE DU SKI FRANÇAIS DE LA BRESSE

Réservation indispensable des cours en amont de votre séjour  
+33 (0)3 29 25 41 56

[www.esf-labresse.com](http://www.esf-labresse.com)

### COURS COLLECTIFS

À PARTIR DE 3 ANS

Dès le niveau Sifflole, utilisation des tapis au jardin d'enfants puis, dès l'Ourson, les enfants peuvent évoluer sur tout le domaine skiable.

#### ÉCOLE DU SKI FRANÇAIS DE LA BRESSE

Réservation indispensable des cours en amont de votre séjour  
+33 (0)3 29 25 41 56

[www.esf-labresse.com](http://www.esf-labresse.com)



## POUR S'AMUSER À LA STATION DE LA BRESSE-HOHNECK

### ESPACE HANSEL & GRETEL

Dans un périmètre fermé desservi par 2 tapis débutants, pour l'apprentissage du ski en toute tranquillité et avec un forfait à prix malin.

### PISTE OPOULAND

Sur le secteur Artimont avec des jeux et des attractions, accessible aux débutants.

### PISTE WAOULAND

Amusez-vous sur la piste la plus fun de la station. Bosses, virages relevés pour une expérience de ski ludique.

## LE PETIT + POUR LES FAMILLES FORFAIT TRIBU

10 % de réduction sur  
le montant total des  
forfaits de même durée!

### LABELL'BLEUE

Cet itinéraire permet de découvrir le domaine skiable en empruntant uniquement des pistes bleues. Sommets et panoramas sont désormais à portée de tous.

#### STATION DE LA BRESSE-HOHNECK

+33 (0)4 79 84 37 15

[www.labresse.com](http://www.labresse.com)

[labellemontagne.com](http://labellemontagne.com)



# LE GRAND NORD EN FAMILLE

DANS LA QUIÉTUDE DES FORÊTS OU SUR DES BOUCLES DÉDIÉES,  
LE SKI NORDIQUE OFFRE CALME, ENDURANCE ET FUN.

## DOMAINE NORDIQUE DE LA BRESSE-LISPACH

### DES PISTES DE TOUS NIVEAUX

#### À PARTIR DE 4 ANS

Au départ de La Bresse-Lispach, découvrez 3 pistes vertes, 2 bleues et 3 rouges pour de bons moments de glisse en famille.

### LE JARDIN D'ANICÉ

Il s'agit d'un espace ludique d'initiation pour une approche tout en douceur.

### LE NORDIC PARK

Situé sur la piste verte « Décou'Verte », cet espace permet aux enfants d'évoluer entre creux, bosses et grandes pentes.

#### DOMAINE NORDIQUE DE LA BRESSE-LISPACH

+33 (0)3 29 25 67 61  
[www.labresse.net](http://www.labresse.net)

## SE CHALLENGER

### BIATHLON

#### À PARTIR DE 8 ANS

Le biathlon est une épreuve combinant 2 disciplines : le ski de fond et le tir à la carabine. L'utilisation de la carabine laser permet de l'enseigner aux enfants en toute sécurité. Aire d'initiation au départ de La Bresse-Lispach.

#### ÉCOLE DU SKI FRANÇAIS DE LA BRESSE

Réservation indispensable des cours en amont de votre séjour  
+33 (0)3 29 25 41 56  
[www.esf-labresse.com](http://www.esf-labresse.com)

### CHALLENGE BIATHLON FAMILY

#### À PARTIR DE 10 ANS

Course conviviale de ski de fond avec tir à la carabine laser par binôme (1 adulte + 1 enfant). Tous les dimanches des vacances de février. L'équipement de ski de fond peut être prêté le temps de l'animation (prévoir une pièce d'identité).

#### DOMAINE NORDIQUE DE LA BRESSE-LISPACH

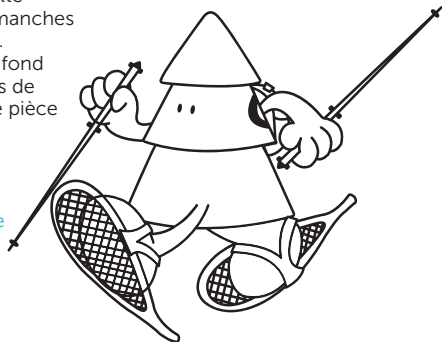
Sur réservation à la caisse  
+33 (0)3 29 25 67 61  
[www.labresse.net](http://www.labresse.net)

### ESCAPE GAME

Munissez-vous de votre smartphone et partez sur les pistes vertes pour stopper l'Opération Flocon Noir !

#### DOMAINE NORDIQUE DE LA BRESSE-LISPACH

+33 (0)3 29 25 67 61  
[www.labresse.net](http://www.labresse.net)



# LES TRACES DISCRÈTES DE L'HIVER

CHAUSSÉS DE RAQUETTES OU EN BOTTES, PARTEZ À L'ÉCOUTE DU SILENCE SUR LES SENTIERS ENNEIGÉS.

## BALADES ACCOMPAGNÉES EN RAQUETTES

Pas de contraintes de groupes, la famille avance à son propre rythme. Matériel prêté.

### BALADE BOUT'CHOU

À PARTIR DE 3 ANS

• Durée : de 1h à 2h

#### GAMBALADONS

Sur réservation  
+33 (0)6 45 00 68 23  
[www.gambaladons.fr](http://www.gambaladons.fr)

### BALADE DES LOUPIOTS

À PARTIR DE 3 ANS

• Durée : 1h30

#### BUREAU MONTAGNE HAUTES VOSGES

Sur réservation  
+33 (0)6 85 07 13 06  
[www.bmhv.com](http://www.bmhv.com)

### BALADE DES P'TITS ÉTERLOUS

À PARTIR DE 3 ANS

• Durée : 2h

#### CHAM' VOSGES

Sur réservation  
+33 (0)6 75 41 50 91  
[www.cham-vosges.com](http://www.cham-vosges.com)

## BALADE DÉCOUVERTE

À PARTIR DE 8 ANS

• Durée : 1h30

#### GAMBALADONS

Sur réservation  
+33 (0)6 45 00 68 23  
[www.gambaladons.fr](http://www.gambaladons.fr)

## BALADE À PIED OU EN RAQUETTE EN AUTONOMIE

### LE TOUR DU LAC DE LISPACH

Boucle en accès libre, non entretenue et non damée de 1,5km au départ des pistes du domaine nordique.

### PISTE DE LA FORÊT BLANCHE

Boucle de 3 ou 6 km. Piste damée, balisée et bénéficiant des services de secours.

Pour les plus grands : fiches de jeux disponibles gratuitement en caisse selon l'âge des enfants (de 4 à 12 ans). La balade devient alors un jeu de piste dédié à la vie de l'arbre...

#### DOMAINE NORDIQUE DE LA BRESSE-LISPACH

+33 (0)3 29 25 67 61  
[www.labresse.net](http://www.labresse.net)

## PARCOURS RAQUETTES THÉMATIQUES

3 parcours raquettes thématiques à disposition de toute la famille :

- 2 parcours sur les animaux de la forêt avec enquête (20 à 45 minutes)
- 1 parcours sur les empreintes de la faune locale (15 à 20 minutes)
- Location de raquettes sur place

#### WIIDOO GLISS

+33 (0)6 38 02 06 45  
[www.wiidoo.gliss.com](http://www.wiidoo.gliss.com)

## LE PETIT + POUR LES FAMILLES

Pour emmener les plus jeunes, du matériel est en location à la caisse du domaine nordique (selon disponibilité, pas de réservation) :

- Luge à pousser (de 1 à 3 ans)
- Babysnow (de 2 à 5 ans)
- Trottinette sur neige (dès 5 ans)

Vous pouvez également louer des traîneaux « Pulka » chez Wiidoo Gliss pour tirer les tout-petits pendant la balade.





ÉTÉ

- Biathlon
- Cours collectifs
- Leçons particulières
- Escalade en Falaise
- VTT et VAE
- Recherches DVA (détecteur de victimes d'avalanches)

- Biathlon
- Raquettes
- Ski Nordique
- Leçons particulières
- Ski Alpin
- Snowboard
- Handiski
- Cours collectifs
- Cours Suivis

HIVER



- Club « les p'tits skieurs »
- Cours de ski + garderie



ESF La Bresse  
Tél: 03 29 25 41 56  
Informations et Réservations sur :  
[www.esf-labresse.com](http://www.esf-labresse.com)

## PACK LOISIRS FAMILLE HIVER



À PARTIR DE 55 €

Il permet de bénéficier d'un accès illimité à la piscine (hors soirées exceptionnelles), à la patinoire et au domaine de ski de fond.

Sur réservation à l'Office de Tourisme  
[www.labresse.net](http://www.labresse.net)

POUR LES PETITS,  
C'EST GRATUIT\*!



Les enfants de moins de 5 ans (dans le cadre familial) sont accueillis gratuitement :

- À la piscine
- À la patinoire
- Aux domaines de ski de fond et de ski alpin de La Bresse-Lispach
- Aux domaines de ski alpin de La Bresse-Hohneck et La Bresse-Brabant

\*Hors location de matériel.



# LES GLISSADES EN FOLIE

À BOUÉE, EN LUGE, EN MOTONEIGE, SUR DES PATINS... LES OPTIONS SONT LARGES POUR S'AMUSER EN GLISSANT SUR LA NEIGE.

## PISTE DE LUGE EN ACCÈS LIBRE



### LABELL'GLISS

Espace luge au domaine skiable de La Bresse-Hohneck avec deux pistes contenant modules, décors et virages rigolos pour les petits et grands enfants.

**STATION DE LA BRESSE-HOHNECK**  
+33 (0)4 79 84 37 15  
[www.labresse.com](http://www.labresse.com)  
[labellemontagne.com](http://labellemontagne.com)

## PISTE DE LUGE DE LISPACH

Une piste de luge damée et sécurisée. Une partie est réservée aux enfants de moins de 6 ans pour un maximum de sécurité.

**Domaine Nordique de La Bresse-Lispach**  
+33 (0)3 29 25 67 61  
[www.labresse.net](http://www.labresse.net)

## LE PLEIN DE SENSATIONS

### CHEZ WIIDOO GLISS

Une piste damée de 140 mètres et un tapis roulant pour remonter sans efforts ! Venez vous amuser en famille et découvrir la glisse avec un bob ou de drôles d'engins :

- Le Snake gliss : on assemble plusieurs luges pour former un seul et unique train.
- La girouette : légère, dotée d'un amortisseur et d'un patin, elle permet de « tailler des courbes » comme en ski.

Pour les moins de 3 ans, une minipiste de bouée et une piste de luge sont façonnées dans l'espace.

**WIIDOO GLISS**  
+33 (0)6 38 02 06 45  
[www.wiidooogliss.com](http://www.wiidooogliss.com)

## SOIRÉES LUGE

À PARTIR DE 10 ANS

Les ados pourront profiter des fameuses soirées luge pour dévaler les 1600 m de la piste Bourvil privatisée pour l'occasion. Une expérience nocturne unique !

**STATION DE LA BRESSE-HOHNECK**  
Sur réservation  
+33 (0)4 79 84 37 15  
[www.labresse.com](http://www.labresse.com)  
[labellemontagne.com](http://labellemontagne.com)

## BOUÉE SUR NEIGE

### PISTE DE BOUÉE / TUBING

À PARTIR DE 2 ANS

Une à deux pistes de bouée sur neige de 140 m pour dévaler la pente et se laisser porter le long des virages relevés : rigolades assurées !

**WIIDOO GLISS**  
+33 (0)6 38 02 06 45  
[www.wiidooogliss.com](http://www.wiidooogliss.com)



## THE FLYING DONUTS / BOUÉES SUR NEIGE

À PARTIR DE 3 ANS

Installez-vous dans un Donut géant et c'est parti pour de folles glissades ! Des sensations à vivre seul.e ou à partager en famille !

**STATION DE LA BRESSE-HOHNECK**  
+33 (0)4 79 84 37 15  
[www.labresse.com](http://www.labresse.com)  
[labellemontagne.com](http://labellemontagne.com)





# Les Vosges, intimes et dynamiques !



**RÉSERVATIONS**  
artimont@odcvl.org



**Entre sport et découverte, plaisir et échange, l'équipe du chalet d'Artimont vous accueille pour un séjour plein d'adrénaline et de glisse :**

**Luge, Ski alpin, Snow, Ski de fond, VTT,...**

- > **Vue sur la station La Bresse Hohneck**
- > **Équipements sportifs** > **Bar**
- > **Espaces conviviaux** > **Chambres modulables**



**Le Chalet d'Artimont**  
8, Vouille des Brimbelles  
88250 LA BRESSE - 03 29 25 42 72

**SÉJOURS** scolaires - touristiques et sportifs - entreprises / séminaires - colonies de vacances

## JEUX SUR NEIGE

### POUR LES PLUS PETITS

Les plus petits ont trouvé leur royaume enneigé chez Wiidoo Gliss ! Des modules en mousse, des igloos, des toboggans, luges en forme d'animaux...

### WIIDOO GLISS

+33 (0)6 38 02 06 45  
www.wiidoo.gliss.com

## GLISSE SUR GLACE

### PATINOIRE

600 m<sup>2</sup> de glace naturelle abritée sous une magnifique halle en bois local.

Sur place, location de patinettes, patins à partir de la pointure 27, casques et protections.

Mise à disposition de matériel adapté : des aides à la glisse destinées à soutenir votre enfant lors de ses premières glissades ! Prêt gratuit en caisse selon disponibilité.

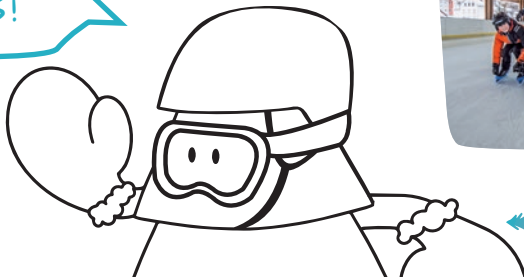
### CRÉNEAUX « SPÉCIAL PETITS PATINEURS »

Pendant ces créneaux, la patinoire est réservée aux enfants de moins de 10 ans et leurs parents pour un apprentissage en toute sécurité !

### PATINOIRE

+33 (0)3 29 25 37 37  
www.labresse.net

**POUR TA SÉCURITÉ,  
IL EST INDISPENSABLE  
DE PORTER UN CASQUE  
ET DES GANTS !**





## SE LOGER EN FAMILLE

### VOTRE SÉJOUR EN FAMILLE SUR MESURE GRÂCE À NOTRE CENTRALE DE RÉSERVATION

RÉSERVEZ VOTRE HÉBERGEMENT LABELLISÉS  
FAMILLE PLUS ET VOS ACTIVITÉS (CHALET,  
APARTEMENT, HÔTEL, CHAMBRE D'HÔTE)

RENDEZ-VOUS SUR [www.labresse.net](http://www.labresse.net)

scannez-moi



## SÉJOUR FAMILLE ET CLUB ENFANT

### PARENTS ET ENFANTS, BIENVENUE AU PONT DU METTY

#### EN ÉTÉ

Pendant que les parents profiteront des montagnes Vosgiennes et des richesses du territoire, les « loulous » pourront également s'éclater avec toute la richesse des activités proposées par nos animateurs.

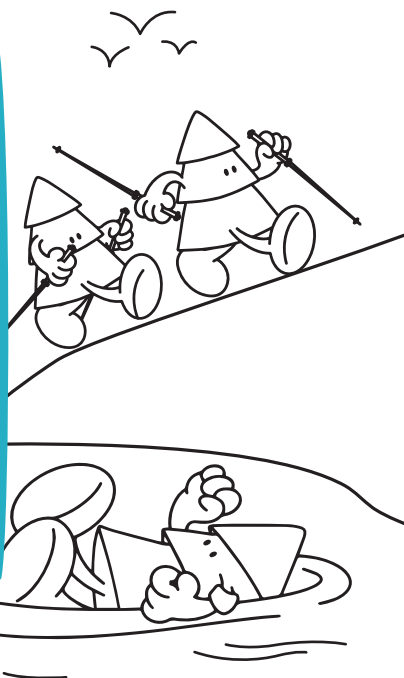
#### ODCVL LE PONT DU METTY

+33 (0)3 29 25 43 20

[odcvl.org/le-pont-du-metty](http://odcvl.org/le-pont-du-metty)

## LES POINTS FORTS

- Centre au calme en pleine nature.
- Piscine intérieure chauffée toute l'année et espace détente avec spa, sauna, hammam.
- Club enfants à disposition (pendant les vacances scolaires).
- Des animateurs diplômés pour s'occuper de vos enfants et leur proposer des activités ludiques et de découvertes de l'environnement.
- Des chambres familiales tout confort.





## Réservez votre séjour en famille au Pont du Metty

En toutes saisons, profitez de l'environnement et des activités  
d'une maison confortable au coeur du Massif Vosgien.

> Pension Complète - Demi-pension - Nuitée

> Piscine intérieure chauffée, accès spa

> Accueil et informations personnalisés



Organisez votre séjour en profitant  
des conseils avisés de l'équipe de direction



**Le Pont du Metty** (ouvert toute l'année)  
21, rue de la Courbe - 88250 LA BRESSE - 03 29 25 43 20

Réservations : [www.metty.odcvl.org](http://www.metty.odcvl.org)



**Éditeur:** Office de Tourisme communautaire  
de La Bresse Hautes Vosges

**Siège social:** 2A rue des Proyes  
88250 LA BRESSE | RCS Épinal 909037368

**Directrice de la publication:** Julie GROB

Parution juillet 2025 | Imprimé à 7 000 exemplaires  
sur papier certifié.

**Création:** Agence Thuria

**Imprimé par:** Déklic graphique

Document non contractuel, les tarifs sont  
donnés à titre indicatif et ne peuvent engager  
la responsabilité de l'Office de Tourisme.

Informations arrêtées au 26/05/2025.

Les établissements figurant dans ce guide sont  
partenaires de l'Office de Tourisme et labellisés  
Famille Plus. Ne pas jeter sur la voie publique.

Reproduction, même partielle, interdite.

Nous remercions tous les annonceurs pour leur  
participation financière, laquelle nous permet de  
réaliser les dépliant touristiques indispensables  
à la promotion de notre destination.

Crédits photos : Bestjobs, BMHV, Complicités  
Animales, Doudou PERRIN, Exp'Laura, Écuries  
du Champ du Vent, Green Mojo, Hautes-Mynes,  
INFRA - Massif des Vosges, La Bresse-Hohneck  
Labellemontagne, Marc FULGONI, Michel LAURENT,  
Musée des 1001 Racines, Musée du Textile, OTLBHV  
G.Bervard, OTLBHV I.Tuaillon, OTLBHV R.Pelletey,  
Rando avec Math, Terrae Genesis, Thomas DEVARD,  
Verticales Vosges



# À BIENTÔT

**OFFICE DE TOURISME  
DE LA BRESSE HAUTES VOSGES**

Tél. +33 (0)3 29 25 41 29

[tourisme@labresse.net](mailto:tourisme@labresse.net)

[www.labresse.net](http://www.labresse.net)



[destinationlabresse](https://www.facebook.com/destinationlabresse)



**JE VOIS  
LA VIE EN  
VOSGES**

