

Difficile



2,7 km

2 h

Cornimont

Départ : Office de Tourisme

GPS : 47.962163N / 6.837649E

Au sud du massif des Vosges, Cornimont est un village de montagne de 3200 habitants. L'altitude varie entre 510 m et 1200 m, de la vallée jusqu'à la crête vosgienne.

Grâce au Club Vosgien, vous pourrez randonner et vous promener sur des sentiers balisés et entretenus.

Les versants boisés sont appréciés pour la pratique du VTT avec des itinéraires balisés accessibles à tous.

L'hiver, les balades à raquettes permettent d'admirer des magnifiques paysages.

Road-book

Soyez vigilants avec vos enfants notamment sur les zones non piétonnes. Le parcours s'effectue sous votre entière responsabilité. La société Randoland décline toute responsabilité en cas d'accident.

Débuter la balade de l'Office de Tourisme.

En sortant de l'Office de Tourisme, s'attarder devant le panneau des balades balisées du Club Vosgien ①.

Prendre ensuite à droite pour se rendre sur la place de la Pranzière. Remarquer le panneau d'informations sur la Voie verte ② (7/9 ans) et le Monument aux morts ② (4/6 ans et 10/12 ans).

Revenir vers l'Office de tourisme et juste après la rue Saint-Barthélémy, prendre à gauche pour suivre le sentier de découverte (balisage cercle vert ○). C'est ce sentier et ce balisage qu'il faudra suivre jusqu'au retour à l'Office de Tourisme.

Le chemin monte rapidement, croise la rue des Myrtilles puis débouche sur la rue de la Distillerie. Prendre à gauche et continuer jusqu'au réservoir ③.

Tourner à droite avant le réservoir.

Poursuivre la montée et observer le panneau n° 2 ④. Si le temps le permet, profiter de la vue sur Notre-Dame-de-la-Paix.

Continuer jusqu'au sommet de la balade et faire une pause bien méritée près de la Croix de mission ⑤.

Continuer sur le large chemin puis prendre à droite en suivant toujours le balisage ○.

Remarquer la ferme vosgienne (panneau n° 12) ⑥ puis quelques essences non résineuses (panneau n° 13).

S'approcher avec prudence du belvédère (panneau n° 14) ⑦.

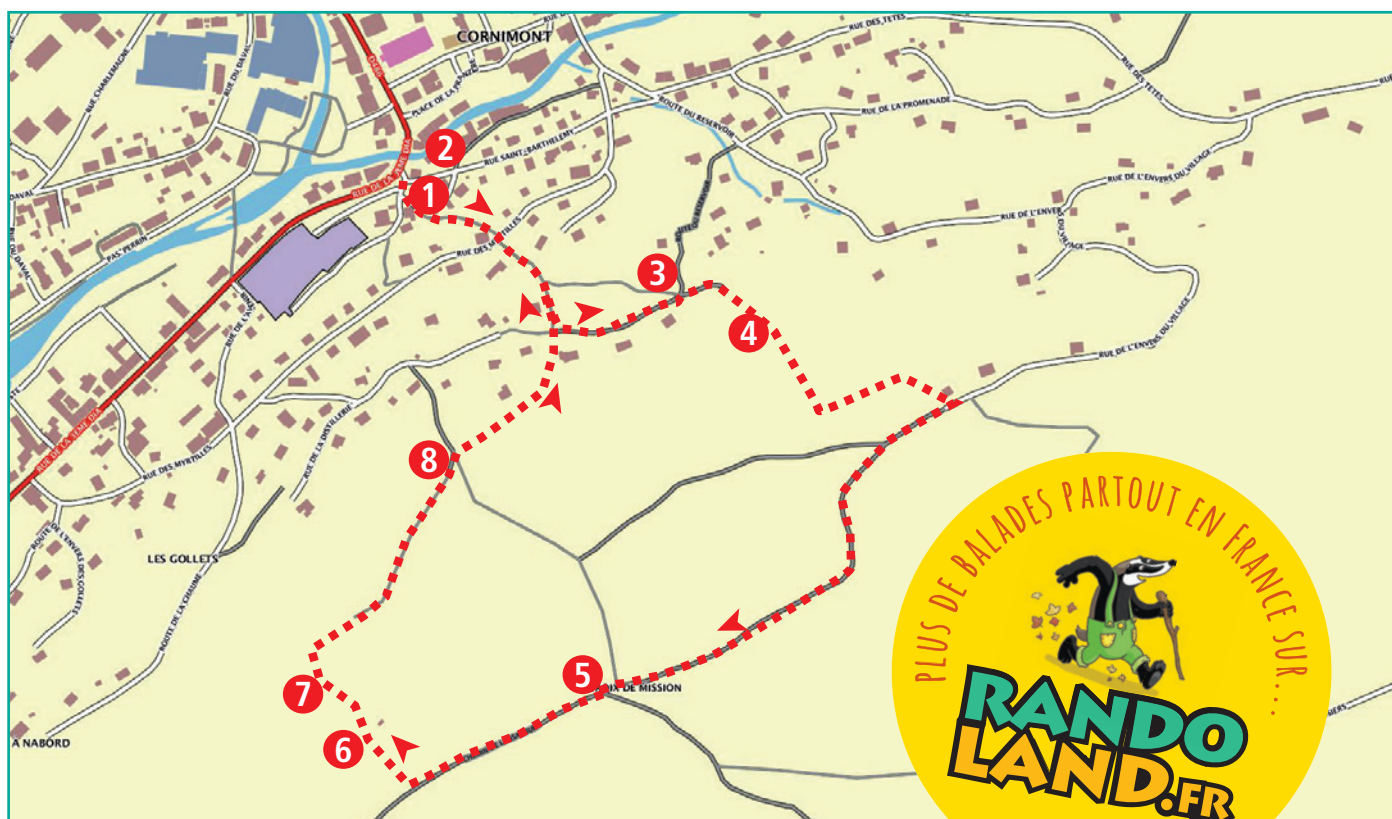
Poursuivre la descente en suivant le balisage. S'arrêter devant la plaque de balisage (cf. photo ci-après) partiellement recouverte par l'écorce d'un arbre ⑧.



Laisser le GR sur la gauche et bien garder le chemin à droite.

Passer devant le panneau n° 15 puis rejoindre la rue de la Distillerie.

Retour vers l'Office de Tourisme.

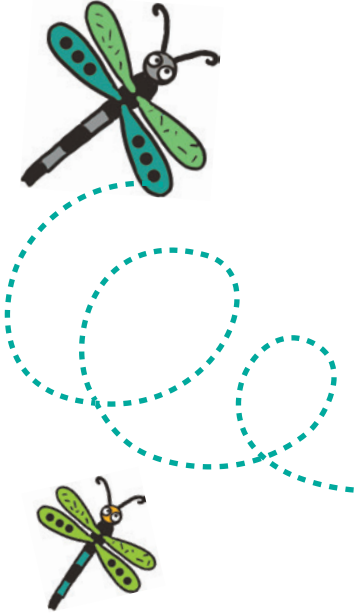




Cornimont

Les enfants se demandent quelle fleur ils aimeraient bien avoir dans leur jardin. Utilise les informations fournies sur la page suivante pour retrouver la fleur choisie par nos deux amis. En fin de parcours, note sa lettre dans la case prévue pour la réponse.

À ton retour à la maison, avec l'aide de tes parents, rends-toi vite sur le site randoland.fr pour vérifier ta réponse.



AVANT DE PARTIR

Dansons la capucine,
Y'a plus de pain chez nous !
Y'en a chez la voisine,
Mais ce n'est pas pour nous,
Youh !



TA RÉPONSE



1 Le Club vosgien

Quel signe de balisage n'est pas représenté sur le panneau du Club Vosgien ?

Tu vas ainsi découvrir la couleur de la corolle de la fleur recherchée.



2 Le monument aux morts

Quel objet ne se trouve pas représenté sur le monument aux morts ?



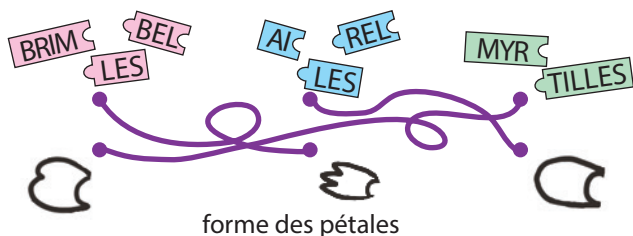
3 Le réservoir

Quel nuage de chiffres te permet de reconstituer la date inscrite sur le réservoir ?



4 Le panneau n° 2

Quel groupe d'étiquettes te permet de reconstituer le mot inscrit sur le panneau ?



5 La croix de missions

Quelle photo représente la croix de mission ?



6 La ferme vosgienne

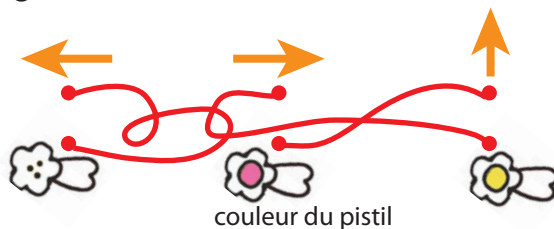
Quelle photo de la ferme n'a pas été modifiée ?



7 Le belvédère

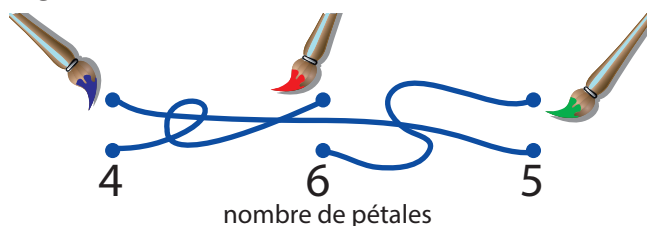
Observe la ville de Cornimont.

Dans quelle direction dois-tu regarder pour voir l'église ?



8 L'arbre et le balisage

Quel pinceau est inutile pour représenter le balisage sur la flèche blanche ?





ÉNIGME

Entourée de montagnes et d'air pur, la Voie Verte des Hautes Vosges est une piste multi-activités aménagée sur les 53 kilomètres des anciennes voies ferrées des vallées Moselle – Moselotte. Ouverte à tous et en accès libre, elle permet, en toute sécurité et dans d'excellentes conditions pratiques, la cohabitation de la marche, du cyclisme, du roller (roller, planche), du ski à roulettes.

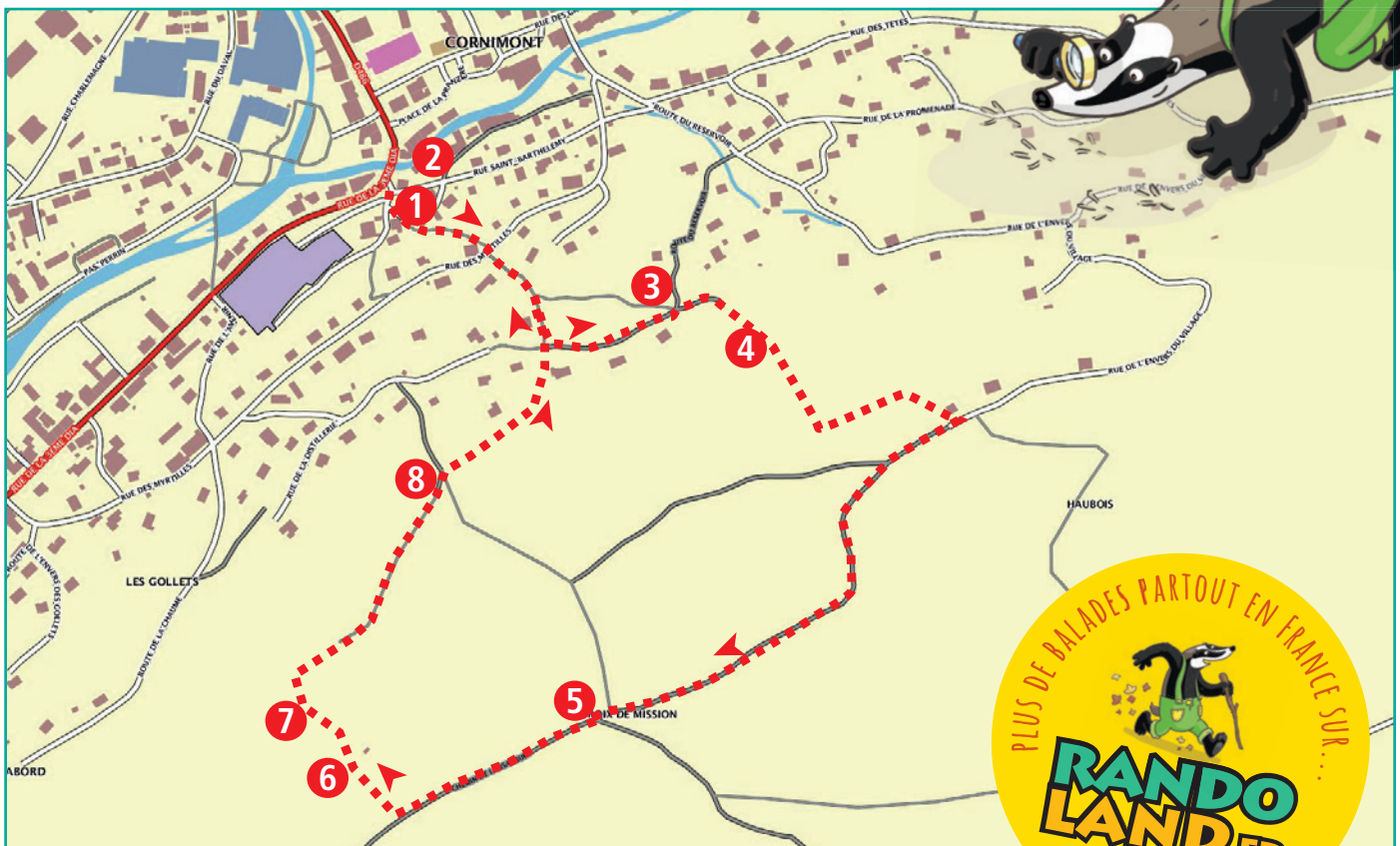
Chaque année une compétition de roller est organisée : la Roll'Verte. Un classement par catégorie est effectué à l'issue de l'épreuve.

Parviendras-tu à retrouver le prénom de la gagnante dans la catégorie Benjamines ?



Tu disposes du plan ci-dessous. À chaque point indice, lis bien les indications de la page suivante et reporte tes réponses sur la grille de bas de page.

À la fin de ta balade, rends-toi à l'Office de Tourisme ou sur le site www.randoland.fr pour vérifier ta réponse.





Pour toutes les activités de cette fiche, reporte dans la grille de bas de page les réponses trouvées en face des nombres correspondants.

1 Le Club vosgien

Recherche le nom du village qui se trouve à plus de 1 h 30 mais à moins de 2 h de Cornimont.
Inscris ta réponse dans la grille.

2 La Voie verte

Les chiffres rouges t'indiquent les distances, en kilomètres, entre deux points rouges.
Thibault est parti de Bussang et s'est arrêté à Ferdrupt.
Combien de kilomètres a-t-il parcouru ?
Note ta réponse, mais en lettres, dans la grille.

3 Le réservoir

Recherche le nom du réservoir.
Note dans la grille, en ordre alphabétique, les lettres qui composent ta réponse.

Ex. CORNIMONT → CIMNNOORT

4 Le panneau n° 2

Pour cet indice les consonnes valent + 3 et les voyelles + 2.

Ex. FLEUR → 3 + 3 + 2 + 2 + 3 = 13 → TREIZE

Calcule la valeur du mot écrit sur le panneau n° 2 (mot écrit après le déterminant LES).

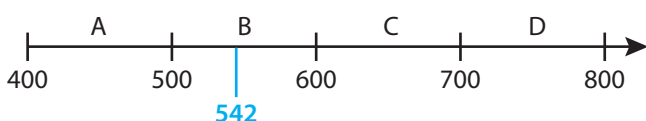
Note ta réponse, en lettres, dans la grille.

5 La croix de missions

Dans quel intervalle peux-tu placer l'altitude de la Croix de missions ?

Note dans la grille la lettre correspond au bon intervalle.

Ex. 542 se trouve dans l'intervalle B



6 La ferme vosgienne

Lila, Cléa et Gina ont pris chacune une photo de la ferme vosgienne. Mais deux d'entre elles se sont amusées à la retoucher.

Reporte dans la grille le prénom de celle qui n'a pas apporté de modification à son cliché.



7 Le belvédère

L'Inspecteur Rando, pour son message codé, a utilisé la position des lettres du panneau n° 14.

Début du codage :

L	E		B	E	L	V	E	D	E	...
↑	↓		↑	↓	↑	↓	↑	↓	↑	↓
1	2		3	4	5	6	7	8	9	...

le mot codé 3-7-5-1-9 signifie BELLE.

Reporte, dans la grille, la signification du mot codé suivant : 20-10-15-6-31

8 L'arbre et le balisage

Note, dans la grille, le nom de la figure géométrique représentée en jaune sur le balisage.

Grille réponse

Circuit n° 8811601M

1	▶									
2	▶									
3	▶									
4	▶									
5	▶									
6	▶									
7	▶									
8	▶									



Remets en ordre les caractères des cases colorées pour retrouver la gagnante de la Roll'Verte.

Ta réponse :





Cornimont

ÉNIGME

Jusqu'à la fin du XVIII^e siècle, les habitants de la région sont essentiellement des agriculteurs. En plus des activités de la ferme, beaucoup d'entre eux travaillent, de façon artisanale, le lin et le chanvre, en premier lieu pour leurs besoins personnels.

Au cours du XIX^e siècle un industriel installe, au Daval, le premier tissage de 300 métiers mécaniques. Peu à peu, avec l'installation d'autres usines (tissages et filatures) le textile devient l'activité essentielle du village jusqu'à ce que la concurrence des « pays neufs » provoque la grave crise des dernières décennies.

Parviendras-tu à retrouver dans la liste ci-dessous le nom de cet industriel qui, le premier, s'est installé à Cornimont ?



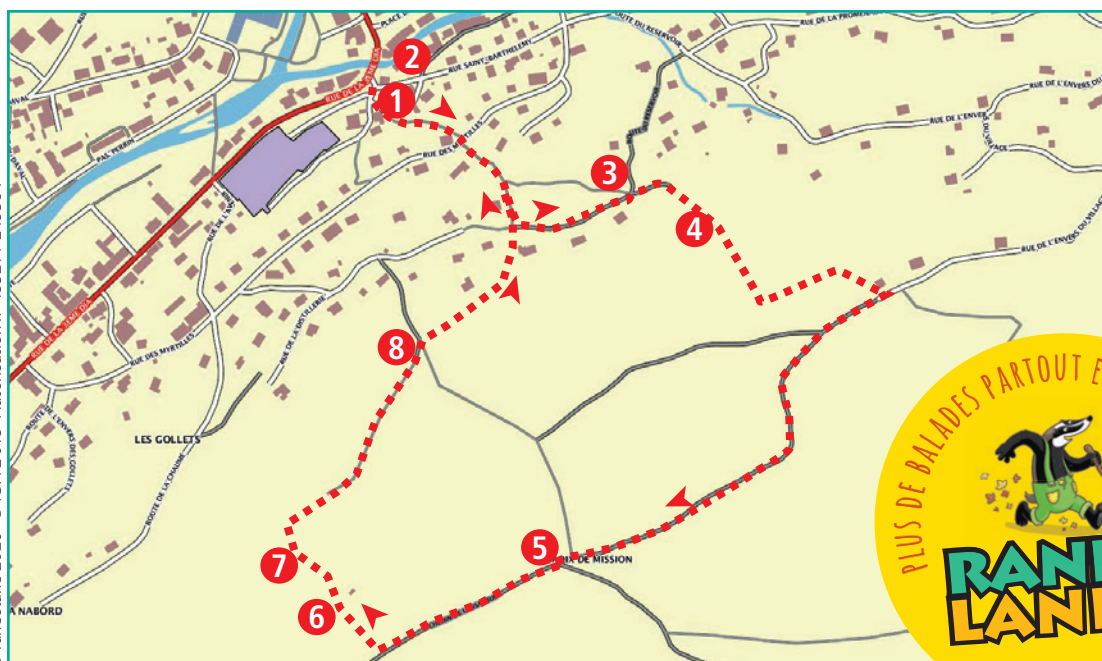
LISTE DES INDUSTRIELS

- ▶ **Charles GUILGOT**, né le 3/11/1803 à Épinal, mort le 28/9/1867 à Épinal
- ▶ **Georges PERRIN**, né le 20/11/1811 à La Bresse, mort le 19/11/1873 à Cornimont
- ▶ **Georges-Napoléon FOREL**, né le 17/04/1805 à Nancy, mort le 28/9/1893 à Nancy*
- ▶ **Georges-René Laederich**, né le 3/7/1831 à Mulhouse, mort le 7/7/1899 à Épinal
- ▶ **Henri GÉLIOT**, né le 19/7/1842 à Saint-Etienne-lès-Remiremont, mort le 7/1/1917 à Épinal*
- ▶ **Iwan IMBERT**, né le 24/02/1856 à Ramonchamp, mort le 22/05/1921 à Ramonchamp*
- ▶ **Jean-Charles PELLERIN**, né le 21/1/1756 à Épinal, mort le 14/2/1836 à Épinal
- ▶ **Jules MÉLINE**, né le 20/5/1838 à Remiremont, mort le 21/12/1925 à Paris
- ▶ **Nicolas CLAUDE**, né le 11/11/1821 à Celles-sur-Plaine, mort le 27/2/1888 à Paris

* Faute d'informations fiables, les dates et/ou lieux de naissance ou de mort de ces personnages sont fictives.

Tu disposes du plan ci-dessous. À l'emplacement des pastilles numérotées, lis les indications qui te permettront de résoudre l'énigme principale.

À la fin de ta balade, rends-toi à l'Office de Tourisme ou sur le site randoland.fr pour vérifier ta réponse.





Lors du passage devant chacun des indices lis attentivement les indications fournies. Note dans la grille en bas de page, qui dit vrai (V) et qui dit faux (F). Tu pourras ainsi résoudre l'énigme.

1 Le Club vosgien

Nicolas, Iwan et Jules sont partis chacun de Cornimont pour effectuer une randonnée balisée par le Club Vosgien.

- Nicolas est parti à 8 h et a effectué le Tour de la vallée de Xoulces.
- Iwan est parti à 8 h 45 et s'est rendu au lac des Corbeaux.
- Jules est parti 30 minutes après Iwan et est monté jusqu'au col de la Place de Bois.

Voici les montres des randonneurs lorsqu'ils ont terminé leur randonnée.



Nicolas



Iwan



Jules

Un seul a effectué sa balade plus rapidement que le temps indiqué sur le panneau.

Son prénom n'est pas celui de l'industriel recherché.

2 Le monument aux morts

Le nom de famille d'un des industriels qui se retrouve une seule fois sur le monument aux morts n'est pas celui que tu recherches.

3 Le réservoir

La personne née un siècle avant la date inscrite sur le réservoir n'est pas l'industriel recherché.

4 Le panneau n° 2

L'industriel dont toutes les lettres de son nom, sauf une, se retrouvent sur le panneau n° 2 n'est pas le personnage recherché.

5 La croix de missions

Sachant que l'Office de tourisme est situé à 513 m d'altitude, calcule le dénivelé que tu viens de grimper.

L'âge de l'industriel recherché au moment de sa mort n'est pas égal à la moitié du nombre que tu viens de trouver.

UN PEU D'AIDE

Un dénivelé est la différence d'altitude entre deux points précis.

6 La ferme vosgienne

Une seule photo de la ferme est correcte. La saison où elle a été prise correspond à la saison où l'industriel recherché est décédé.

LES SAISONS

Printemps : du 21 mars au 20 juin

Été : du 21 juin au 20 septembre

Automne : du 21 septembre au 20 décembre

Hiver : du 21 décembre au 20 mars



12 septembre



23 mai



10 octobre

7 Le belvédère

CHARLOTTE : « De gauche à droite on peut apercevoir, dans la ville, le cimetière, une grande cheminée puis l'église. »

NOÉMIE n'est pas d'accord : « Pas du tout, de gauche à droite on voit l'église, le cimetière puis la cheminée. »

La ville de décès de l'homme recherché et le prénom de celle qui se trompe ne débutent pas par la même lettre.

8 L'arbre et le balisage

Les consonnes valent - 3 et les voyelles + 4.

Ex. : ÉPICÉA → 4 - 3 + 4 - 3 + 4 + 4 = 10

Retrouve le nom de l'arbre dans lequel est incrustée la flèche de balisage et calcule sa valeur.

ÉCORCES DES ARBRES

Chêne : foncée et creusée de profonds sillons.

Bouleau : blanche écaillée.

Érable : gris pâle, fissurée.

Les jours de naissance et de mort de la personne recherchée sont tous les deux supérieurs au nombre que tu viens de trouver.

Circuit n° 8811601G

Tu devrais avoir retrouvé le nom de l'industriel.

Ta réponse :